

厳寒期の場内への出入口の除菌に…<溶液が凍りません>

弱酸性の除菌・洗浄剤（カチオン系）

ウィンターベッセルサニー

弱 酸 性

-52℃
まで対応

場内への出入口での除菌・洗浄を行います。

車両・タイヤに吹き付けて除菌します



足場踏込槽の除菌・洗浄剤として



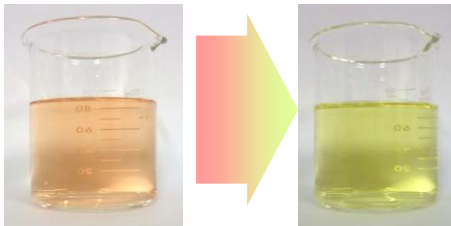
■特徴

弱酸性です。



取扱上の留意点がございます。裏面をご覧ください。

※pHの異なる姉妹品がございます。



赤色の溶液です。
pHが上がるにつれて、溶液の色は
赤から黄に変わります。

ウィンターベッセルサニーの
pHは弱酸性です。

一般的な逆性石鹼は
中性域



紫外線の影響を受けにくく、屋外での使用に耐えます。

塩素と比べて車両本体の腐蝕が発生しにくいです。

「ベッセルサニー」を厳寒期仕様に改良しています。

発売元



有限会社ベッセル

獣医環境衛生研究所

Veterinary Environment Sanitation Laboratory

〒004-0022 札幌市厚別区厚別南3丁目18-21

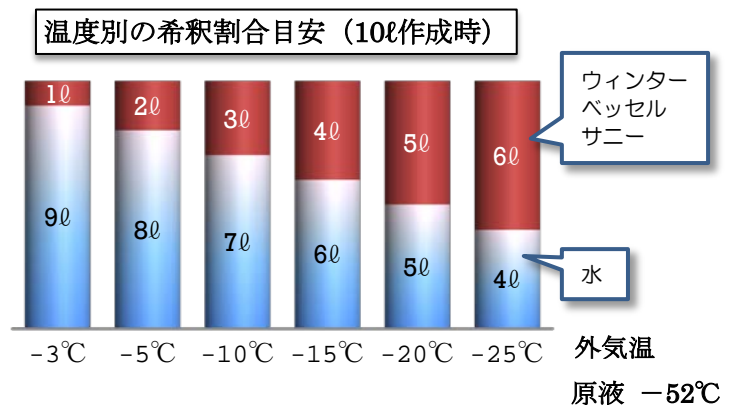
TEL(011)890-5855 FAX(011)890-5856

E:Mail sapporo@vesl.co.jp

ウィンターベッセルサニー 弱酸性の使用上の留意点

● 足場踏込槽、車両・タイヤに使用するには…

- 使用時の気温に合わせて希釈し、よくかき混ぜて使用してください。
- 車両・タイヤに使用する場合、液が滴る程度、噴霧してください。
- 足場踏込槽として使用する場合、靴に付着した雪や氷を極力取り除いてから使用してください。



● 足場踏込槽の交換目安

- 概ね3日目での交換をお勧めします。
 - 交換する場合は全槽交換をお願いします。
 - 溶液の揮発を防ぐために、踏込板(人工芝)の利用をお勧めします。
- ※ 人工芝付踏込槽のお取り扱いもございます。

● 留意事項

【特に重要な取扱い注意点】

この商品にはメチルアルコールが含まれていますので、取扱いの際は次の点を必ず守ってください。

- 人のみならず、動物も飲用すると有害です。
- 引火性があるので、火気に近づけないでください。
- 吸入しないように、注意してください。
- マスク、ゴム手袋を着用し、直接皮膚に触れないようにしてください。皮膚についた場合は、直ちに水で洗い流してください。

- ※ 人や動物にかけたり、密閉された屋内では噴霧しないで下さい。
- ※ ペットボトル等飲食物の容器に入れて保管しないで下さい。
- ※ 上記用途以外に使用しないでください。
- ※ 保管する場合は、必ず容器を密閉し、直射日光の当たる所や温度が40℃以上になるところには置かないでください。
- ※ 本品はカチオン系ですので、石鹼のようなアニオン系のもの、苛性ソーダのような強いアルカリ、リン酸化合物、次亜塩素酸ナトリウムなどと併用すると沈澱を生じ効力が低下します。
- ※ 万一、誤って飲んだ場合は、直ちに吐き出させ、医師の処置を受けてください。
- ※ 誤って目に入った場合は、直ちに清水で十分洗浄し、医師の処置を受けてください。
- ※ 使用中に気分が悪くなった場合は、直ちに作業を中止し、通気の良いところで安静にして下さい。気分が回復しない場合は、医師の診察を受けてください。
- ※ 原液に数日間浸漬した場合、色素沈着することが希にあります。
- ※ このデータは当社の試験に基づいたものです。

発売元

(有)ベッセル 獣医環境衛生研究所

〒004-0022 札幌市厚別区厚別南3丁目18-21 E-mail sapporo@vesl.co.jp